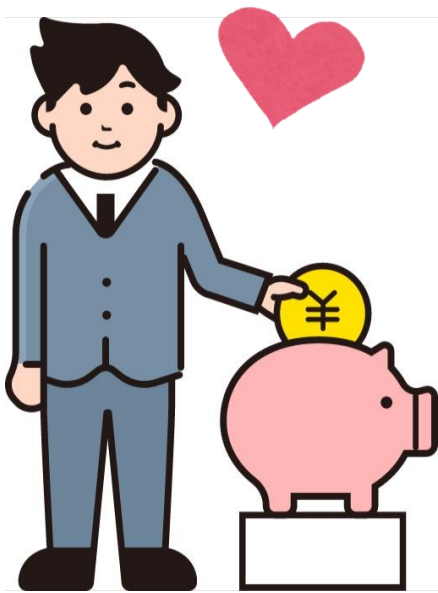


みんなで支え、乗り越える

～今こそ、助け合おう～

山県市社会福祉協議会 生活困窮者支援事業



# 寄付金 募 集

本会では新型コロナウイルス感染拡大の影響を受け生活が困窮した家庭等を対象に、フードバンク事業を行っています。

今後さらに増加が予想される生活困窮世帯への支援事業として、新たな事業展開も計画しておりますが、本会の財源だけでは十分に支援できない状況にあることから、皆様のご協力を賜りますようお願いいたします。



フードバンク事業



困窮世帯の子どもを  
対象としたイベント



生理用品無料配布



子ども食堂の支援

などの事業に充てさせていただく予定です。

寄付の方法などについては裏面をご覧ください

# ～寄付金へのご協力方法～

寄付金は以下のいずれかの方法で納入ください。

## ①下記口座へ寄付金をお振込みいただく

銀行振込 ぎふ農業協同組合 美山南支店 普通 0033269

(フリガナ) シャカイフクシホウジン ヤマガタシシャカイフクシキョウギカイ

(口座名) 社会福祉法人 山県市社会福祉協議会

※山県市内ぎふ農業協同組合各支店で振込みされる場合は手数料が無料となります。ぎふ農業協同組合窓口指定の振込依頼書がございますので、本寄付金を振込む旨をお伝えください。

## ②本会窓口まで直接お持ちいただく

本会では食料品等での寄付も受け付けております。  
詳細は本会までお問い合わせください。

## 【本寄付金に関するお問い合わせ】

社会福祉法人山県市社会福祉協議会

〒501-2259 岐阜県山県市岩佐1177-1

TEL 0581-52-3010

FAX 0581-52-2941

メール [community@y-shakyo.or.jp](mailto:community@y-shakyo.or.jp)



イイね！  
待ってます。



←山県市社協公式  
アカウントです❀

