



ほほえみだより



令和3年 2月号

ほほえみの休業では、みなさんに大変ご心配をおかけいたしました。今回は感染の拡大がありませんでしたので、より一層の感染防止対策を講じたうえで1月27日より営業を再開することになりました。

以下の項目について、今までと対応を変更いたします。ご利用者様、ご家族様には多大なるご不便をおかけいたしますが、ご理解・ご協力頂きますようお願いいたします。

①送迎時の「密」の回避

通常時、送迎車は車いす席を含めてご利用者様が7名乗車できますが、送迎車の定員を4名程度に減らします。

お迎え時間やお帰りの時間が変更になるご利用者様には、個別に連絡させていただきます。

②入浴時の「密」の回避

浴室、着脱室に一度に入ることができるご利用者様の人数を減らします。

通常時より入浴に時間がかかりますので、昼食時間を12:00スタートから12:30スタートに変更します。

③昼休みの「密」回避

畳で昼寝をする方々が隣同士近づきすぎないように、一度に休める人数を減らします。

昼寝をしたいご利用者様は順番に交代で休んで頂きますので、今までより昼寝の時間が短くなります。

④レクリエーションの「密」の回避

ゲームやカラオケはご利用者様同士が近くなり、道具等を使いまわすことから接触の機会が増えるため中止します。

ご利用者様の機能維持のため、体操や脳トレ等の間隔をあけて実施できるレクリエーションは継続します。

⑤短時間の利用

1日をデイで過ごすことに不安を感じる方は、昼食後(13:00ごろ)までのご利用で自宅までお送りします。短時間の利用を希望される方はほほえみへご連絡ください。

お正月といえば「〇〇」

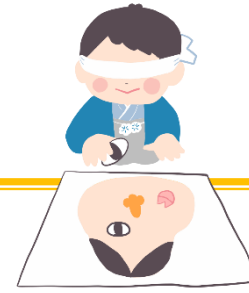


おみくじ
今年の運勢は…?



獅子舞
噛みつく→「神・付く」
といわれ縁起がいいとされています。

福笑い
それぞれおもしろみのある
顔ができあがりました。



2月の予定

★誕生日会 男性… 1名 女性… 5名

お誕生日に近いご利用日に皆さんでお祝いさせていただきます。
おやつにケーキとささやかなプレゼントを用意しております。

★伊勢神宮オンラインツアー

2月25日(木) 14:00~



職員一同、感染防止対策を強化して対応いたしますので、よろしくお願いたします。

社会福祉法人山県市社会福祉協議会
山県市社協デイサービスセンターほほえみ
〒501-2321 山県市谷合 1349 番地 1
TEL (0581)56-0056 FAX 56-0057